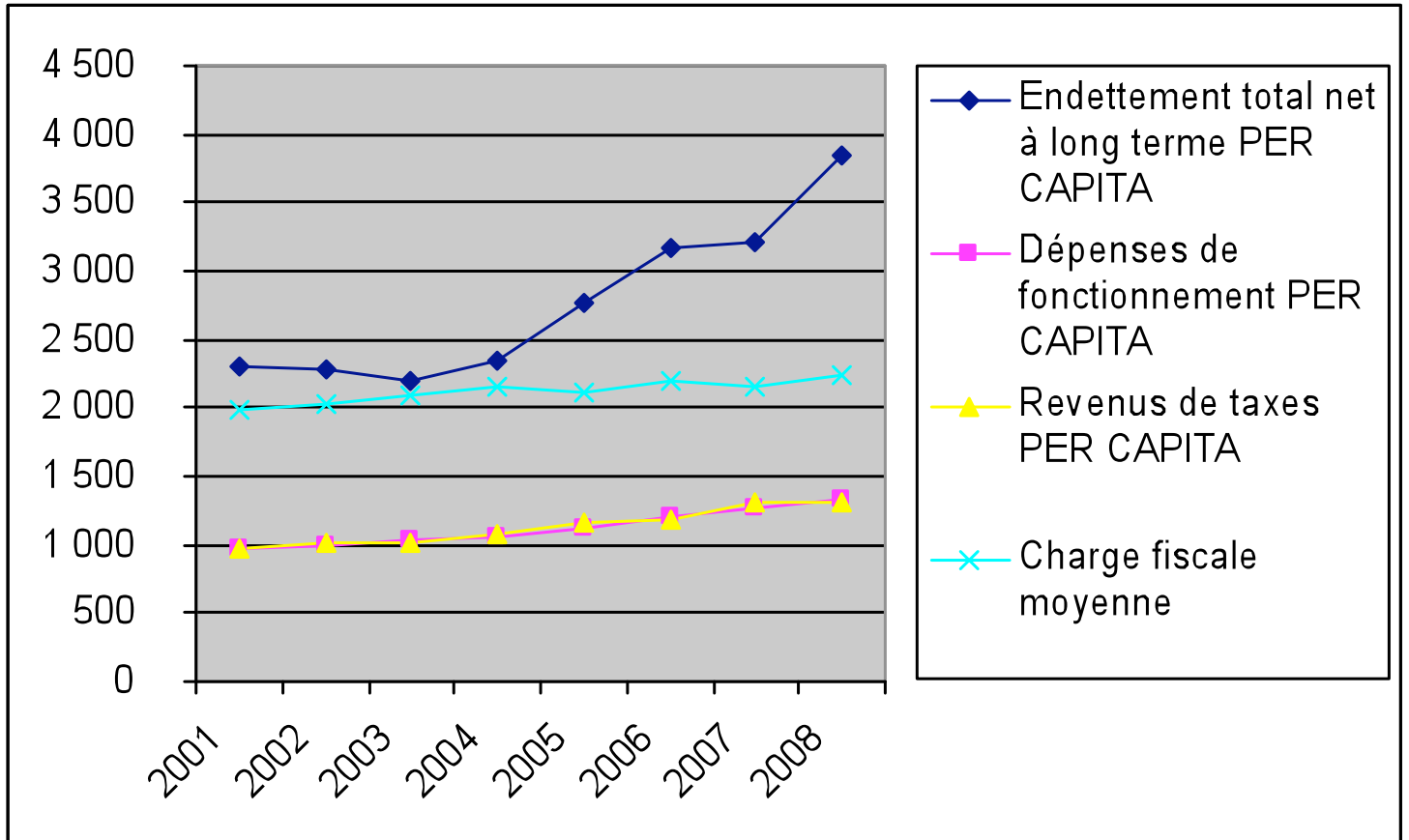


VAUDREUIL-DORION



Légende :

La Presse a réuni pour la première fois les données financières publiées par le ministère des Affaires municipales concernant les plus grandes villes de la région de Montréal. Dans le tableau ci-contre, vous pouvez suivre l'évolution des finances d'une de ces villes, selon quatre critères, pour la période 2001 à 2008:

- Endettement total net à long terme per capita : C'est le montant (en \$) de la dette divisée par la population.
- Dépenses de fonctionnement per capita : C'est le montant des dépenses annuelles, excluant le remboursement de la dette, divisé par la population
- Revenus de taxes per capita : C'est le montant des taxes foncières perçues chaque année, divisé par la population
- Charge fiscale moyenne : C'est le compte de taxe moyen dans cette ville. Le ministère le calcule en appliquant le taux de taxation en vigueur à la maison unifamiliale moyenne de la ville.

Notez bien que pour plusieurs villes, il y a des données manquantes certaines années, en particulier dans les villes reconstituées (les « défusionnées »).